

第16回 全日本パラ卓球選手権大会 (肢体の部)

2024年9月27日(金)~29日(日)

[赤羽体育館 | 東京都北区 \(city.kita.tokyo.jp\)](http://city.kita.tokyo.jp)

住所 東京都北区志茂3丁目46-16

TEL 03-3901-3140

一般社団法人 日本肢体不自由者卓球協会



◆ アクセス

- ・東京メトロ南北線志茂駅（1番出口） **徒歩7分**
- ・JR赤羽駅（東口） ※徒歩17分
- ・都営バス玉57乗車 「北車庫入口」 **下車徒歩3分**
- ・イオンスタイル赤羽

[営業時間 - イオンスタイル赤羽 | お買い物情報やお得なチラシなど \(aeon.com\)](http://www.aeon.com)



地下鉄東京メトロ南北線「志茂」駅からの経路図(徒歩7分)

- ① 駅前の大通りを右手へ
- ② カーブ先の交差点を左に渡り、直進
- ③ 路地の先の開けた道を左に進むと、体育館



道中に、階段・坂・悪路なし。

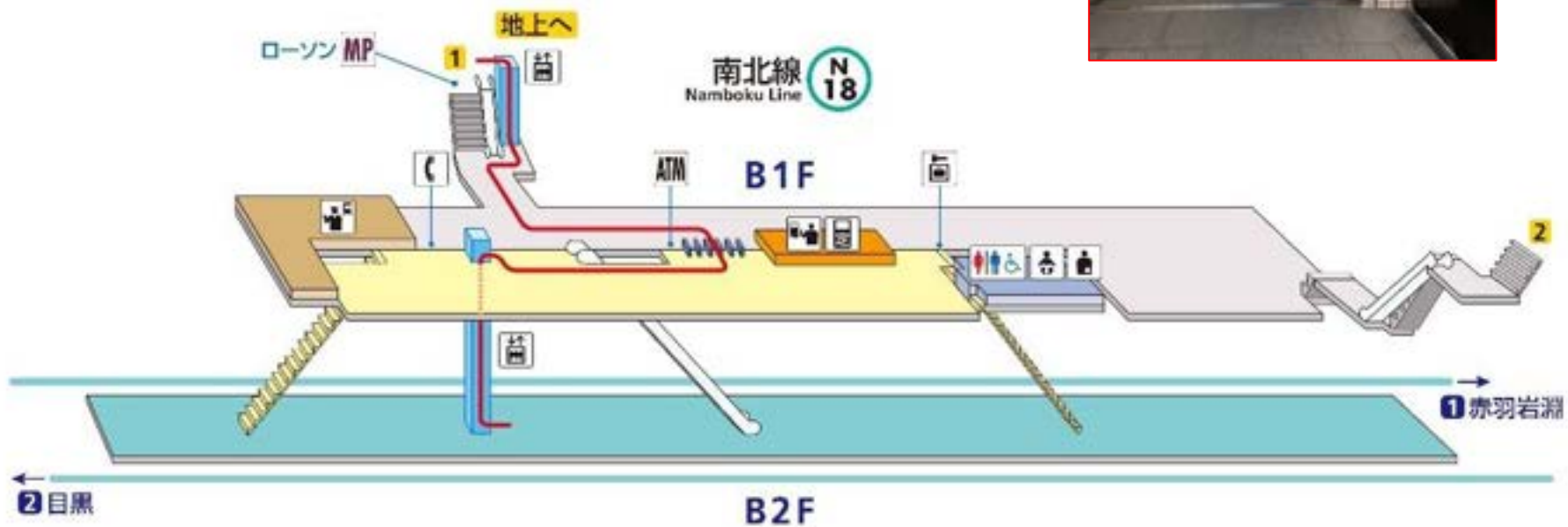
◆東京メトロ南北線 「志茂」駅 構内図

赤羽体育館側出入口(1番口)の導線に、エレベーターあり。

2番口方面は、エレベーターがないので、要注意。

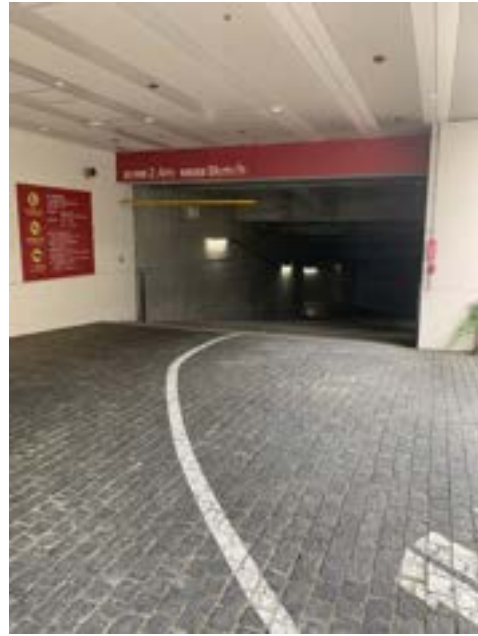
(また、赤羽体育館とは逆方面へと出てしまいます。)

南北線志茂駅構内立体図



◆ 駐車場について① 8 : 30 より入館（28日および29日）

体育館地下駐車場入口



地下駐車場の様子



- ・ 地下駐車場43台（身障者用1台含む）
- ・ アリーナ貸館の場合、駐車料金無料

一般のご利用もあるため20台程度駐車予定

※ 駐車許可書（PDF）でお送りします。当日、駐車場係に提示ください。（class 1～5 優先）

◆ 駐車場について②

8 : 3 0 より入館

(28日および29日)



- ・ 2階入口奥スペース (スロープにも縦列駐車可能)
中型バス乗り入れ可能
10数台程度駐車可能



- ・ 赤羽体育館となりの公園
公園入口の柵は、当日取り外
15台程度駐車可能



※ 駐車許可書 (PDF) でお送りします。当日、駐車場係に提示ください。(class 1 ~ 5 優先)

◆駐車場について③【イオンスタイル赤羽】

赤羽体育館看板前 横断歩道 → 左折直進（約2分）



- ・ 8：00～22：00 駐車可能
- ・ 屋上のみ最大料金設定あり ⇒ 800円

消防署 → 右折直進（約2分）



◆概要①

- 主催 一般社団法人日本肢体不自由者卓球協会
- 共催 北区(東京都)
- 後援 公益財団法人日本卓球協会
- 協賛 株式会社木下グループ・株式会社トーシンパートナーズ・株式会社JTB・ジェコス株式会社
- 協力 株式会社VICTAS・株式会社タマス・日本卓球株式会社・株式会社三英
公益社団法人日本フラワーデザイナー協会

◆概要②

- 大会日時 令和6年9月27日(金) 13:00～混合ダブルス
令和6年9月28日(土) 10:30～男女ダブルス/シングルス予選
※開会式 10:00～ パリ2024パラリンピック大会報告会10:10～10:25
令和6年9月29日(日) 10:00～シングルス決勝トーナメント
※今大会より、競技種目の実施順番が変更
変更前：シングルス→ダブルス
変更後：混合ダブルス→男女ダブルス/男女シングルス予選→シングルス決勝トーナメント
また、開催施設の関係および参加選手の増加より、今大会は3日間での開催
- 開場時間 令和6年9月27日(金) 12:00
令和6年9月28日(土) 09:00
令和6年9月29日(日) 09:00
- 受付 令和6年9月27日(金) 12:00～ (※タイムテーブル1時間前に受付完了)
令和6年9月28日(土) 09:00～ (※タイムテーブル1時間前に受付完了)
令和6年9月29日(日) 09:00～ (※タイムテーブル1時間前に受付完了)
※受付時間に間に合わない場合は、事務局までご連絡ください。
事前連絡：03-6229-5427 前日・当日連絡：070-1210-3981(携帯)
※受付が済んだ選手については、受付終了時刻までは練習可

◆北区赤羽体育館 大会・イベント利用注意事項①

【施設】

1. マスクなしでの会話や発声の際は周囲へご配慮ください。
混雑時はマスク着用にご協力をお願いいたします。
2. 館内のコンセントはご利用いただけません。
(スマホ・カメラ・ゲーム機など不当充電禁止)
3. 他の施設利用者の通路を確保するようにお願いいたします。
(階段付近・更衣室出入り口付近を座り込んで塞ぐ等の行為は厳禁です。)
4. ごみは各自でお持ち帰りください。
(館内常設の自販機専用ゴミ箱へ投棄しないこと)

【履物】

1. 館内は決められたエリアより土足厳禁です。
決められたエリアより先は下足をお脱ぎください。
2. ロッカー内は、下足・体育館履き両方とも脱いでご利用ください。
3. 室内専用シューズを忘れた場合、体育館から貸出はありません。
必ず室内専用シューズをお持ちいただきますようお願いいたします。
4. 室内専用シューズで外出は禁止です。
また、下足や室内専用シューズをロビーに放置しないでください。
5. シューズボックスの鍵、ロッカーの鍵を紛失した場合、お預り金として3,000円頂戴いたします。
管理ができないようなお子様には使用させないでください。
また、鍵をかけないで保管すると、トラブルの原因となりますので、おやめください。

◆北区赤羽体育館 大会・イベント利用注意事項②

【飲食】

1. 3階ロビー、競技場内、更衣室、及びアリーナ廊下ベンチでの食事は禁止です。
食事は4階選手控席・2階談話コーナー・1階ギャラリーをご利用ください。
2. 競技場内の水分補給は、蓋付きの容器のものを用意してください。
(ペットボトル○・水筒○・紙コップ×)

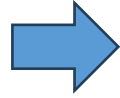
【喫煙】

1. 赤羽体育館は健康増進を目的とした施設のため、敷地内全て（駐車場・駐輪場・玄関前）禁煙です。
2. 近隣の喫煙スペースをご利用のお客様は、各施設のマナーを守ってご利用ください。

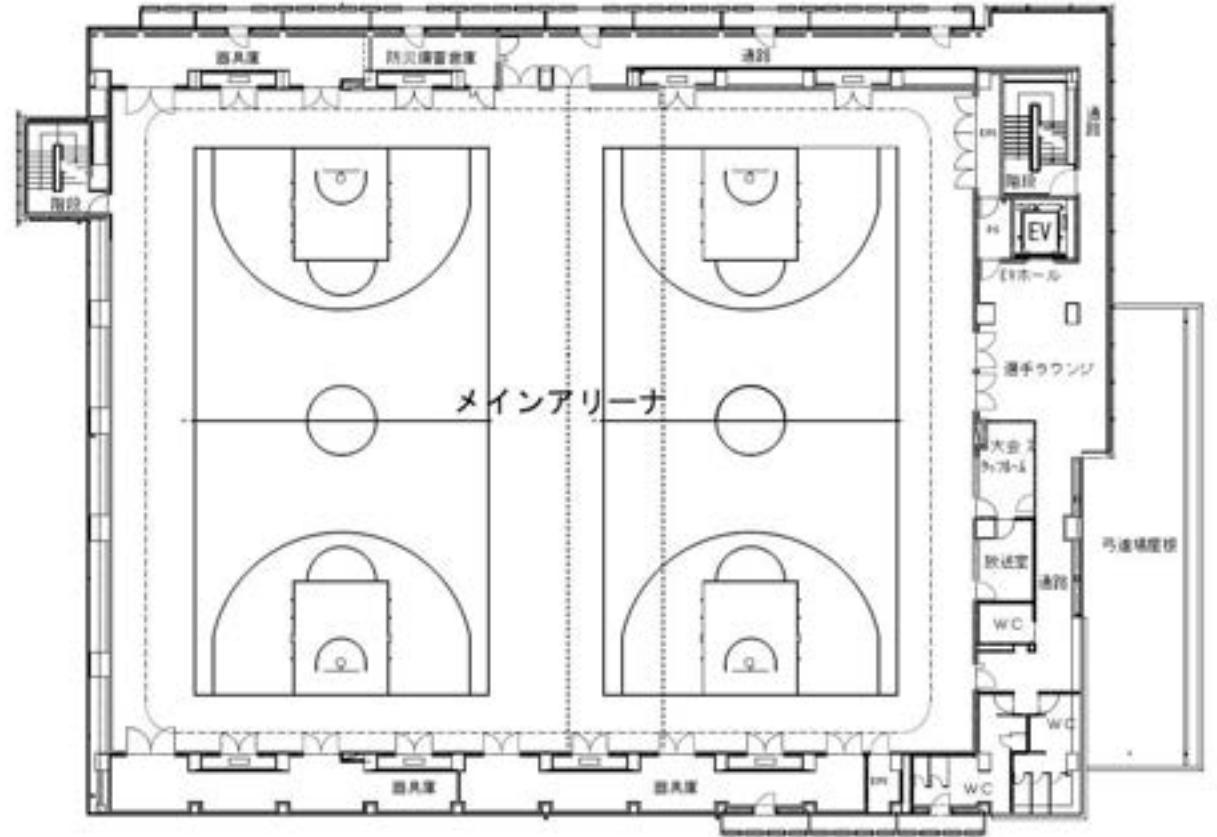
【安全】

1. 防犯上、非常口からの入場禁止です。
1F入口より入場をしてください。
2. 貴重品は各自で管理してください。
※万一、紛失・盗難が起きても当施設では一切の責任を負いかねます。

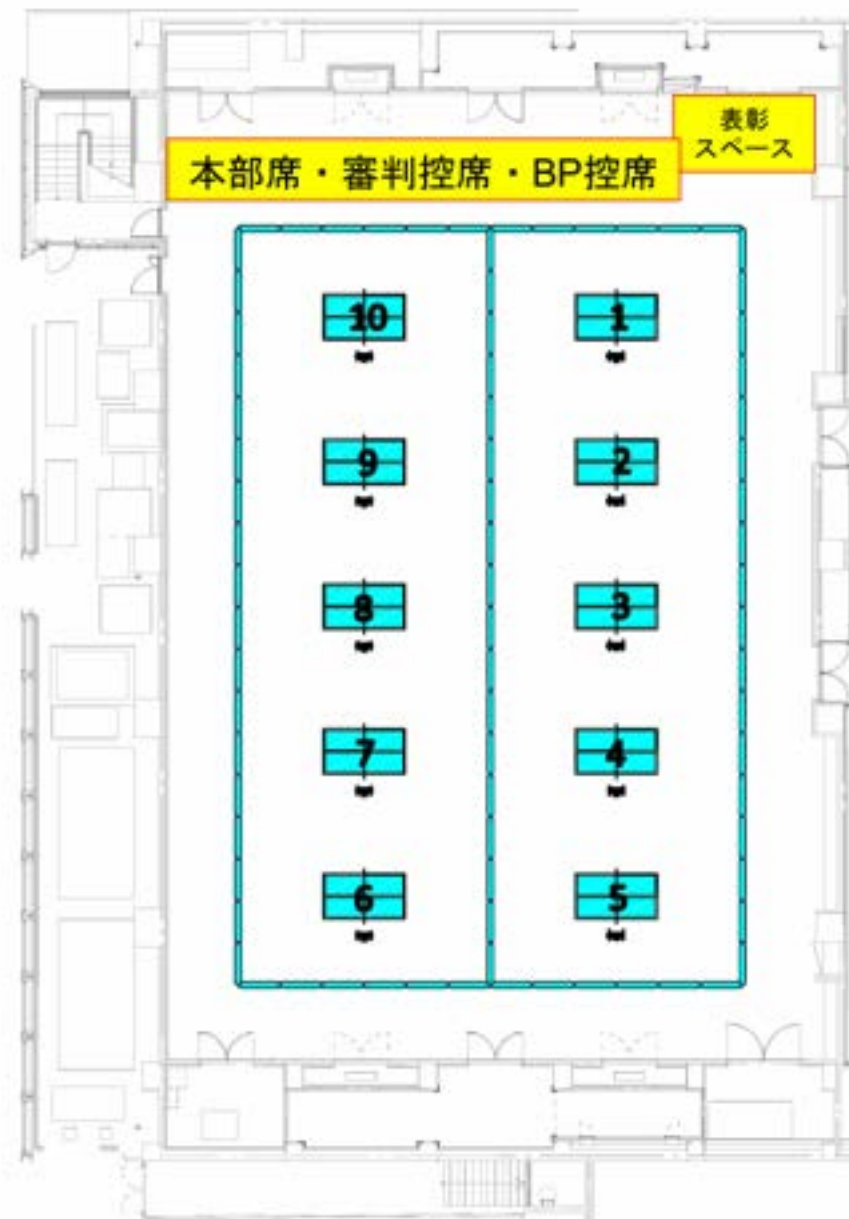
館内見取図



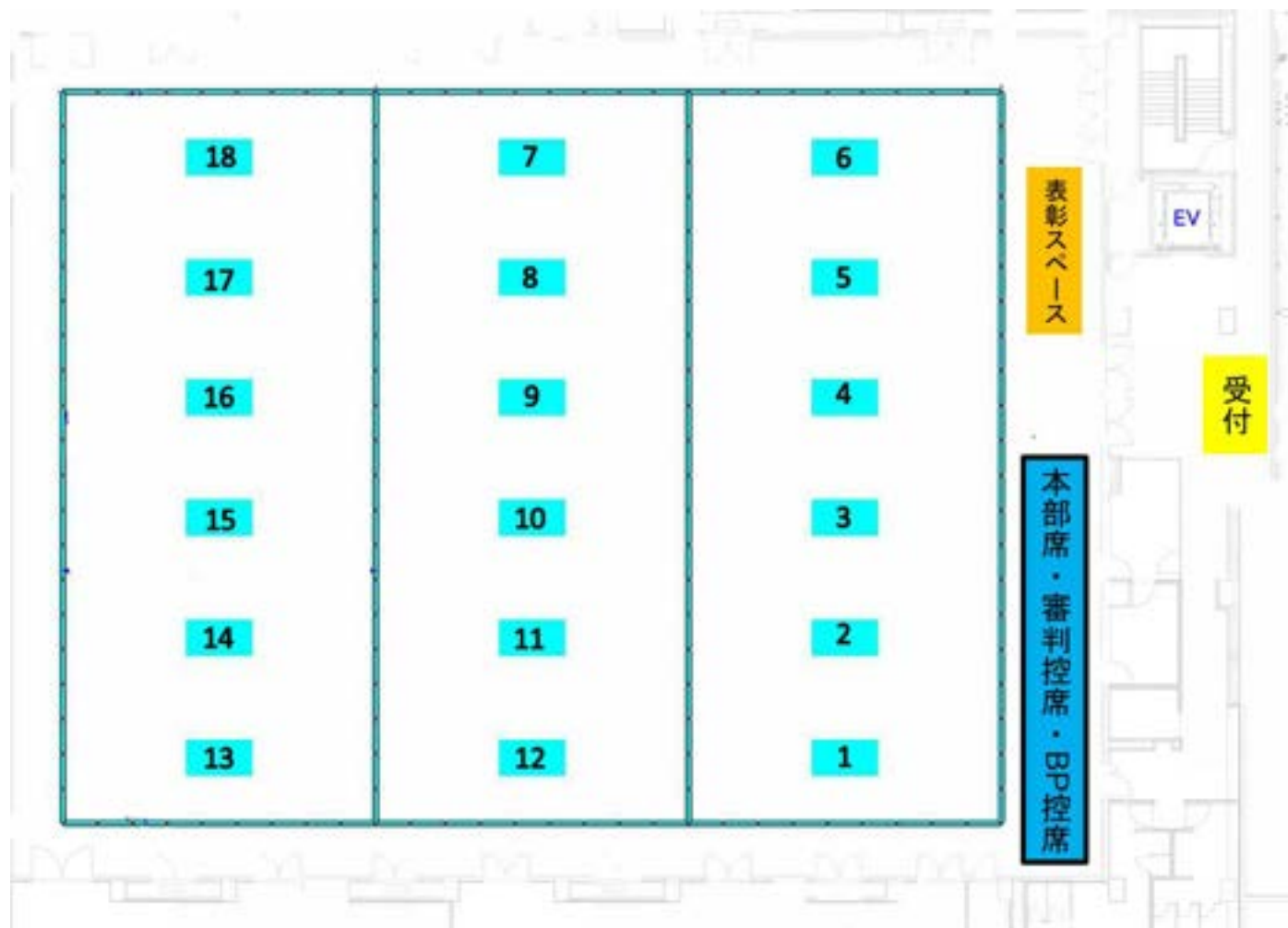
<[81698D4C95F191668DDE816A90D4894891CC88E78AD995BD96CA907D2E786477](https://www.city.kita.tokyo.jp/sports/shisetsu/documents/akataiheimen1.pdf)>
([city.kita.tokyo.jphttps://www.city.kita.tokyo.jp/sports/shisetsu/docume](https://www.city.kita.tokyo.jp/sports/shisetsu/documents/akataiheimen1.pdf)
[nts/akataiheimen1.pdf](https://www.city.kita.tokyo.jp/sports/shisetsu/documents/akataiheimen1.pdf))



サブアリーナ（車いす競技エリア） 1F



メインアリーナ（立位競技エリア） 3F





9月27日 (金) 3F

開場 12:00 試合開始 13:00

1) 受付 3Fフロア入口付近

- ・ 1F入口 3Fへの誘導スタッフが対応
- ・ エレベーター サポートスタッフが対応
- ・ 受付開始 **12:00~**

※メディア受付開始

- ・ ゼッケン・プログラム・飲料を配布

受付は、タイムテーブル1時間前までを締め切りとする。

2) 事前練習

- ・ 開場時間 **12:00~**
- ・ 練習終了 12:45 (コート整備)
- ・ 開始式 (簡単に実施)
あいさつ: 坂井会長
競技上の注意: 審判長

3) 試合開始 13:00

- ・ 表彰式 ※試合終了後随時
- ・ 試合終了後18:30まで練習会場として開放

第16回全日本パラ卓球選手権大会(肢体の部)9月27日(金)メインアリーナ

コート	1	2	3	4	5	6	コート
	13:00	13:30	14:00	14:30	15:00	15:30	
1	混合【7】以下 B1-3	混合【7】以下 B3-4	混合【7】以下 B1-4	混合【4】以下 A1-3	混合【4】以下 A2-3	混合【4】以下 A1-2	1
2	混合【7】以下 B2-4	混合【7】以下 B1-2	混合【7】以下 B2-3	混合【7】以下 準決101	混合【7】以下 3決202		2
3	混合【7】以下 A1-3	混合【7】以下 A1-2	混合【7】以下 A2-3	混合【7】以下 準決102	混合【7】以下 決勝201		3
4	混合【10】以下 A1-3	混合【10】以下 A1-2	混合【10】以下 A2-3	混合【10】以下 準決101	混合【10】以下 3決202		4
5	混合【10】以下 B1-3	混合【10】以下 B1-2	混合【10】以下 B2-3	混合【10】以下 準決102	混合【10】以下 決勝201		5
6							6
7							7
8							8
9							9
10							10
11							11
12							12
13	混合【17】以下 A2-5	混合【17】以下 A1-5	混合【17】以下 A1-4	混合【17】以下 A1-3	混合【17】以下 A1-2		13
14	混合【17】以下 A3-4	混合【17】以下 A2-3	混合【17】以下 A3-5	混合【17】以下 A2-4	混合【17】以下 A4-5		14
15							15
16							16
17							17
18							18

◆ 9月28日（土） 1Fおよび3F
開場 9：00 試合開始 10：30

1) 受付 ※10時以降は2か所で実施

- ・ 1F入口付近（車いす・立位選手受付）ゼッケン・プログラム・飲料を配布、駐車場補助対応・その他
※メディア受付開始
- ・ 10時以降は3F入り口付近でも受付対応

受付は、タイムテーブル1時間前までを締め切りとする。

2) 事前練習開放 9：00～10：00

- ・ 練習終了
- ・ 開会式 10：00～10：25
 - ①あいさつ
 - ②競技上の注意
 - ③事務局連絡
 - ④パリ2024パラリンピック大会報告会 10：10～10：25
- ・ コート整備後

3) 試合開始 10：30

- ・ 表彰式 ※試合終了後随時

4) クラス分け

- ・ 10：00～開始
- ・ 1F多目的ホール

表彰

- (1) 原則として、1～3位までの者を表彰の対象とする。
- (2) 統合されたクラスの表彰は、統合クラス内で1～3位の者を表彰の対象とする。
- (3) 参加人数により、表彰対象数を減ずる場合もある。

第16回全日本パラ卓球選手権大会(肢体の部)9月28日(土)メインアリーナ

コート	1	2	3	4	5	6	7	8	9	コート
	10:30	11:00	11:30	12:00	12:30	13:00	13:30	14:00	14:30	
1	立女20以下 A1-3	立女20以下 A1-2	立女20以下 A2-3	立女20以下 101	立女20以下 準決201	立女20以下 準決301	立女07以下 B1-3	立女07以下 A1-2	立女07以下 B1-2	1
2	立女20以下 B1-3	立女20以下 B1-2	立女20以下 B2-3	立女20以下 102	立女20以下 準決202	立女20以下 準決302	立女07以下 B2-4	立女07以下 A1-2	立女07以下 B2-4	2
3	立女20以下 C1-3	立女20以下 C1-2	立女20以下 C2-3				立女07以下 B1-2	立女07以下 A1-2	立女07以下 B1-2	3
4	立男14以下 A1-4		立男14以下 A1-3		立男14以下 A2-4		立女07以下 B2-4	立女07以下 A2-4	立女07以下 B2-4	4
5	立男14以下 A2-3		立男14以下 A2-4		立男14以下 A1-2		立女07以下 C1-3	立女07以下 A1-2	立女07以下 C1-2	5
6							立女07以下 C2-4	立女07以下 A2-4	立女07以下 C2-4	6
7							立男07以下 C1-2	立男07以下 A1-2	立男07以下 D1-2	7
8							立男07以下 C2-4	立男07以下 B1-2	立男07以下 D2-4	8
9							立男07以下 E1-3	立男07以下 A1-2	立男07以下 E1-3	9
10							立男07以下 B1-3	立男07以下 E2-4	立男07以下 C1-3	10
11							立男07以下 D1-3	立男07以下 F1-3	立男07以下 G1-3	11
12	立男18以下 A1-3	立男18以下 A1-2	立男18以下 A2-3				立男07以下 D2-4	立男07以下 F2-4	立男07以下 G2-4	12
13	立男18以下 B1-3	立男18以下 B1-2	立男18以下 B1-4	立男18以下 101	立男18以下 準決201	立男18以下 準決301	立男07以下 A1-3	立男07以下 A1-2	立男07以下 D1-3	13
14	立男18以下 B2-4	立男18以下 B2-4	立男18以下 B2-3	立男18以下 102	立男18以下 準決202	立男18以下 準決302	立男07以下 B1-3	立男07以下 A2-4	立男07以下 D2-4	14
15	立男18以下 C1-3	立男18以下 C1-2	立男18以下 C1-4	立男18以下 103			立男07以下 C1-3	立男07以下 B1-3	立男07以下 E1-3	15
16	立男18以下 C2-4	立男18以下 C2-4	立男18以下 C2-3	立男18以下 104			立男07以下 A1-3	立男07以下 B2-4	立男07以下 E2-4	16
17	立男18以下 D1-3	立男18以下 D1-2	立男18以下 D1-4				立男07以下 B1-3	立男07以下 D1-3	立男07以下 F1-3	17
18	立男18以下 D2-4	立男18以下 D2-4	立男18以下 D2-3				立男07以下 C1-3	立男07以下 C2-4	立男07以下 F2-4	18

第16回全日本パラ卓球選手権大会(肢体の部)9月28日(土)サブアリーナ

コート	1	2	3	4	5	6	7	8	9	コート
	10:30	11:00	11:30	12:00	12:30	13:00	13:30	14:00	14:30	
19	準女10以下 B1-3	準女10以下 A1-2	準女10以下 B1-2	準女10以下 A2-3	準女10以下 B1-4	準女10以下 準決101	準女10以下 準決202	準女02以下 A1-3	準女02以下 B1-3	19
20	準女10以下 B2-4		準女10以下 B2-3		準女10以下 準決102	準女10以下 準決201	準女02以下 A1-2	準女02以下 A2-4	準女02以下 B2-4	20
21	準女10以下 A1-3	準男4以下 A1-2	準男4以下 A1-2	準男4以下 A2-3	準男4以下 準決101	準男4以下 準決202	準女02以下 A1-2	準女02以下 B1-3	準女02以下 B2-3	21
22		準男4以下 B1-3	準男4以下 B1-2	準男4以下 B2-3	準男4以下 準決102	準男4以下 準決201	準女02以下 A1-2	準女02以下 B1-2	準女02以下 B2-3	22
23	準男4以下 A1-3	準男4以下 D1-3	準男4以下 D1-2	準男4以下 D1-4	101	準決201	準男02以下 A1-3	準男02以下 B1-3	準男02以下 B1-3	23
24	準男4以下 A2-4	準男4以下 D2-4	準男4以下 D2-3	準男4以下 D2-3	102	準決202	準男02以下 A2-4	準男02以下 B2-4	準男02以下 B2-4	24
25	準男4以下 B1-3	準男4以下 A1-2	準男4以下 C1-2	準男4以下 C1-4	103		準男02以下 A1-2	準男02以下 C1-3	準男02以下 D1-3	25
26	準男4以下 B2-4	準男4以下 A3-4	準男4以下 C2-4	準男4以下 C2-3	104		準男02以下 B2-4	準男02以下 C2-4	準男02以下 D2-4	26
27	準男4以下 C1-3	準男4以下 B1-2	準男4以下 B1-4	準男4以下 A1-4			準男02以下 C1-3	準男02以下 D1-3	準男02以下 D1-3	27
28	準男4以下 C2-4	準男4以下 B3-4	準男4以下 B2-3	準男4以下 A2-3			準男02以下 C2-4	準男02以下 D2-4	準男02以下 D2-4	28

第16回全日本パラ卓球選手権大会(肢体の部)9月28日(土)メインアリーナ

コート	10	11	12	13	14	15	16	17	18	コート
	15:00	15:30	16:00	16:30	17:00	17:30	18:00	18:30	19:00	
1	立女07以下 A1-2	立女07以下 B1-4	立女07以下 A2-3	立女07以下 B1-2	立女07以下 A1-4	立女07以下 B1-4	立女07以下 101			1
2	立女07以下 A1-2	立女07以下 B1-2	立女07以下 A2-3	立女07以下 B2-4	立女07以下 A1-2	立女07以下 B2-4	102			2
3	立女07以下 B1-2	立女07以下 B1-4	立女07以下 A1-2	立女07以下 B1-2	立女07以下 A1-4	立女07以下 B1-4	立女07以下 E1-4			3
4	立女07以下 B2-4	立女07以下 B2-3	立女07以下 A2-4	立女07以下 B2-4	立女07以下 A2-3	立女07以下 B2-3	立女07以下 E2-3			4
5	立女07以下 B1-2	立女07以下 C1-4	立女07以下 A1-2	立女07以下 C1-2	立女07以下 C1-4	立女07以下 A2-3	立女07以下 準決101	立女07以下 F1-4		5
6	立女07以下 B2-4	立女07以下 C2-2	立女07以下 A2-4	立女07以下 C2-3	立女07以下 B2-3		立女07以下 F2-3			6
7	立男07以下 C1-2	立男07以下 D1-2	立男07以下 A1-2	立男07以下 D1-2	立男07以下 A1-4		立男07以下 E1-4			7
8	立男07以下 C2-4	立男07以下 D2-4	立男07以下 B1-2	立男07以下 D2-3			立男07以下 E2-3			8
9	立男07以下 D1-2	立男07以下 B1-2	立男07以下 G1-2	立男07以下 D1-4	立男07以下 F1-4	立男07以下 G1-4	立男07以下 D1-4			9
10	立男07以下 D2-4	立男07以下 C1-2	立男07以下 G2-4	立男07以下 D2-3	立男07以下 G2-3	立男07以下 D2-3	立男07以下 D2-3			10
11	立男07以下 E1-2	立男07以下 F1-2	立男07以下 A2-3	立男07以下 E1-4	立男07以下 B2-3	立男07以下 D1-4	立男07以下 F1-4			11
12	立男07以下 E2-4	立男07以下 F2-4		立男07以下 E2-3	立男07以下 C2-3	立男07以下 D2-3	立男07以下 F2-3			12
13	立男07以下 D1-3	立男07以下 D1-2	立男07以下 A1-2	立男07以下 A1-2	立男07以下 A1-4	立男07以下 D1-2	立男07以下 A2-3			13
14	立男07以下 D2-4	立男07以下 D2-4	立男07以下 A2-4	立男07以下 A2-4	立男07以下 D2-4	立男07以下 D2-4	立男07以下 B2-3			14
15	立男07以下 E1-2	立男07以下 E1-2	立男07以下 C1-2	立男07以下 C1-2	立男07以下 E1-4	立男07以下 D1-4	立男07以下 C2-3			15
16	立男07以下 E2-4	立男07以下 E2-4	立男07以下 B2-4	立男07以下 A1-2	立男07以下 B2-3	立男07以下 E2-4	立男07以下 A2-3			16
17	立男07以下 F1-3	立男07以下 F1-2	立男07以下 C1-2	立男07以下 B1-2	立男07以下 C1-4	立男07以下 F1-2	立男07以下 B2-3			17
18	立男07以下 F2-4	立男07以下 F2-4	立男07以下 C2-4	立男07以下 C2-3	立男07以下 C2-3	立男07以下 F2-4	立男07以下 C2-3			18

第16回全日本パラ卓球選手権大会(肢体の部)9月28日(土)サブアリーナ

コート	10	11	12	13	14	15	16	17	18	コート
	15:00	15:30	16:00	16:30	17:00	17:30	18:00	18:30	19:00	
19	準女02以下 A1-2	準女02以下 B1-2	準女02以下 A2-3	準女02以下 B2-3	準女02以下 B1-2	準女02以下 B1-4	準男01以下 A2-3	準男01以下 A2-3		19
20	準女02以下 B1-3	準女02以下 B2-4	準女02以下 A1-2	準女02以下 A2-4	準女02以下 B2-4	準女02以下 B2-3	準男01以下 B2-3	準男01以下 B2-3		20
21	準女02以下 A1-2	準女02以下 A1-2	準女02以下 A2-3	準女02以下 B2-3	準女02以下 A1-4	準男01以下 A1-3	準男01以下 D1-2	準男01以下 D1-4		21
22	準女02以下 A1-2	準女02以下 B1-2	準女02以下 A2-3	準女02以下 B2-3	準女02以下 A2-3	準男01以下 A1-3	準男01以下 D2-4	準男01以下 D2-3		22
23	準男02以下 A1-3	準男02以下 B1-2	準男02以下 A1-3	準男02以下 D1-3	準男02以下 D2-4	準男02以下 A1-2	準男02以下 C1-3	準男02以下 C1-2	準男02以下 C2-3	23
24	準男02以下 B1-3	準男02以下 B2-4	準男02以下 B1-3	準男02以下 B1-4	準男02以下 B2-3	準男02以下 B1-2	準男02以下 B1-3	準男02以下 B1-2	準男02以下 B2-3	24
25	準男02以下 C1-3	準男02以下 C1-2	準男02以下 D1-2	準男02以下 D1-4	準男02以下 C1-4	準男02以下 A1-2	準男02以下 A1-2	準男02以下 A2-3		25
26	準男02以下 C2-4	準男02以下 C2-4	準男02以下 C2-4	準男02以下 C2-3	準男02以下 B1-2	準男02以下 B1-2	準男02以下 A1-2	準男02以下 C2-4		26
27	準男02以下 A1-2	準男02以下 B1-2	準男02以下 D1-2	準男02以下 A1-4	準男02以下 D1-4	準男02以下 C1-4	準男02以下 C1-2	準男02以下 C1-4		27
28	準男02以下 A2-4	準男02以下 B2-4	準男02以下 D2-4	準男02以下 A2-3	準男02以下 D2-3	準男02以下 C2-3	準男02以下 C2-4	準男02以下 C2-3		28

◆ 9月29日（日） 1Fおよび3F

開場 9:00 試合開始 10:00

1) 受付 ※10時以降からは2か所で受付対応

- ・ 1F入口付近（車いす・立位選手受付）駐車場補助対応・その他
- ※メディア受付開始
- ・ 10時以降は3F入口付近でも受付対応

2) 事前練習開放 9:00~9:50

- ・ 練習終了 コート整備
- ・ 試合開始 10:00
- ・ 表彰式 ※試合終了後随時

表彰

- (1) 原則として、1~3位までの者を表彰の対象とする。
- (2) 統合されたクラスの表彰は、統合クラス内で1~3位の者を表彰の対象とする。
- (3) 参加人数により、表彰対象数を減ずる場合もある。

3) クラス分け

- ・ 10:00~開始
- ・ 1F多目的ホール

4) 撤収作業・荷物発送

第16回全日本パラ卓球選手権大会(肢体の部)9月29日(日)メインアリーナ

コート	1 10:00	2 10:30	3 11:00	4 11:30	5 12:00	6 12:30	コート
1	立女C7以下 準決101	立女C7以下 準決102	立女C7以下 決勝201	立女C7以下 3決202			1
2	立女C-8 準決201	立女C-8 準決202	立女C-8 決勝301	立女C-8 3決302			2
3	立女C-9 準決101	立女C-9 準決102	立女C-9 決勝201	立女C-9 3決202			3
4	立女C-10 準決101	立女C-10 準決102	立女C-10 決勝201	立女C-10 3決202			4
5	立男C-7 101	立男C-6 101	立男C-6 準決201	立男C-6 決勝301			5
6	立男C-7 102	立男C-6 102	立男C-6 準決202	立男C-6 3決302			6
7	立男C-7 103	立男C-7 準決201	立男C-7 決勝301				7
8	立男C-7 104	立男C-7 準決202	立男C-7 3決302				8
9	立男C-8 101	立男C-8 201	立男C-8 準決301	立男C-8 決勝401			9
10	立男C-8 102	立男C-8 202	立男C-8 準決302	立男C-8 3決402			10
11	立男C-8 103	立男C-8 203		立男C-9 201	立男C-9 準決301	立男C-9 決勝401	11
12	立男C-8 104	立男C-8 204		立男C-9 202			12
13	立男C-8 105	立男C-9 101	立男C-9 103	立男C-9 203	立男C-9 準決302	立男C-9 3決402	13
14	立男C-8 106	立男C-9 102	立男C-9 104	立男C-9 204			14
15	立男C-10 101	立男C-10 201	立男C-10 準決301	立男C-10 決勝401			15
16	立男C-10 102	立男C-10 202					16
17	立男C-10 103	立男C-10 203	立男C-10 準決302	立男C-10 3決402			17
18	立男C-10 104	立男C-10 204					18

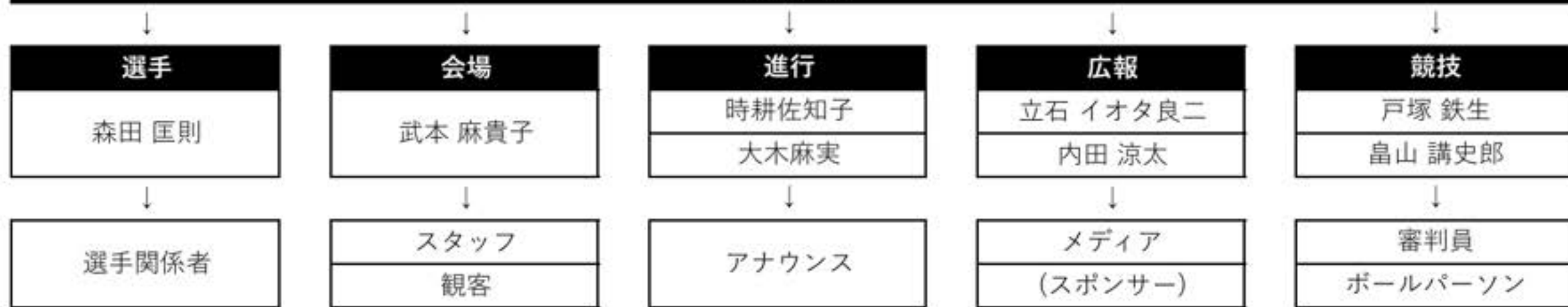
第16回全日本パラ卓球選手権大会(肢体の部)9月29日(日)サブアリーナ

コート	1 10:00	2 10:30	3 11:00	4 11:30	5 12:00	6 12:30	コート
19	車男C-3 101		車女C-2 準決101	車女C-2 準決102	車女C-2 決勝201	車女C-2 3決202	19
20	車男C-3 102		車女C-3 準決101	車女C-3 準決102	車女C-3 決勝201	車女C-3 3決202	20
21	車男C-3 103		車女C-4 準決101	車女C-4 準決102	車女C-4 決勝201	車女C-4 3決202	21
22	車男C-3 104		車女C-5 準決101	車女C-5 準決102	車女C-5 決勝201	車女C-5 3決202	22
23	車男C-2 101						23
24	車男C-2 102		車男C-1 準決101	車男C-1 準決102	車男C-1 決勝201	車男C-1 3決202	24
25	車男C-4 101	車男C-4 103	車男C-2 準決201	車男C-2 準決202	車男C-2 決勝301	車男C-2 3決302	25
26	車男C-4 102	車男C-4 104	車男C-3 準決201	車男C-3 準決202	車男C-3 決勝301	車男C-3 3決302	26
27	車男C-5 101		車男C-4 準決201	車男C-4 準決202	車男C-4 決勝301	車男C-4 3決302	27
28	車男C-5 102		車男C-5 準決201	車男C-5 準決202	車男C-5 決勝301	車男C-5 3決302	28

緊急事態・事故発見スタッフ



対応指示



※マイクでアリーナ内へ

◆ 緊急時対応

ケース	基本的な対応
火災	現地スタッフはただちに初期消火にあたり、運営本部が消防、警察現地警戒本部に連絡し指示を仰ぐ
地震	来場者がその場所から移動しないように制し、状況判断により場内アナウンスを行い、避難誘導する ※ただし震度4以上の強い地震などが発生した場合、会場から非常放送が流れる場合がある。 その場合は非常放送の内容をよく聞き、同時に放送による指示があった場合はそれに従い落ち着いて行動する
不審物の発見	電話等により予告があった場合には、観客に動揺を与えないよう速やかに場内不審物探査を行う。 同時に必要に応じて運営本部から警察、消防等への連絡を行い、指示を仰ぐ 不審物が発見された場合は直ちに運営本部に連絡し、その判断により避難誘導にあたる。 爆発などの危険が予測される場合は自身で判断、処理をせず、警察の判断に委ねる
けが人・急病人	救護所にて適切な応急処置を施し、ドクターの指示に従う



①開催中に地震、火災、天災など緊急事態が発生した場合、まず指示系統フローに基づき、各セクション担当者は、以下に示した項目の状況を確認、把握に努める。

※ただし、緊急事態の内容程度によっては警察署・消防署の指揮下に入る

- 選手および来場者の安全確認
- 運営スタッフの安全確認
- 会場の状況確認（仮設物の状況、会場の損傷など）

②状況確認後、携帯電話等で(運営本部)に報告ののち、対応策指示に基づき、適確かつ速やかに対応、行動する。

※避難を必要とするような火災、強い地震が発生した場合、施設から「非常放送」が入る場合あり。館外への避難が必要な場合、非常放送や施設職員、スタッフの指示に従って慌てずに避難するが、関係各所のスタッフは観客や選手の避難誘導に協力する。

◆備考

- ① 競技中、万が一、事故が起こった場合、主催者は、一切の責任を負いません。
大会期間中のケガ等については、応急処置のみとします。
(急病や怪我、事故に備えて、各自、健康保険証を持参してください。)
- ② 遺失物について、主催者は、一切の責任を負いません。各自の持ち物（貴重品含む）については、自己管理をお願いいたします。また、館内ゴミ箱については限りがございますので、ゴミの持ち帰りにご協力ください。
- ③ ご来場は、入館/受付開始時間**9：00**を目処にお越しくください。入館/受付開始時刻以前のご来場は、施設や近隣へのご迷惑になりますので、ご遠慮いただきますようお願いいたします。
- ④ 国際大会派遣希望者への面談は実施いたしません。
- ⑤ 本大会は、ネット配信は実施いたしません。また、大会中、主催者側が、記録として、競技の様子などを撮影いたします。記録は、主催者側において、広報に使用する場合があります。また、主催者が許可したメディアが、取材に入ることがあります。取材の内容は、報道等に使用されます。

- ・全館原則禁煙
- ・アリーナ内での飲食禁止

◆アリーナ 3F

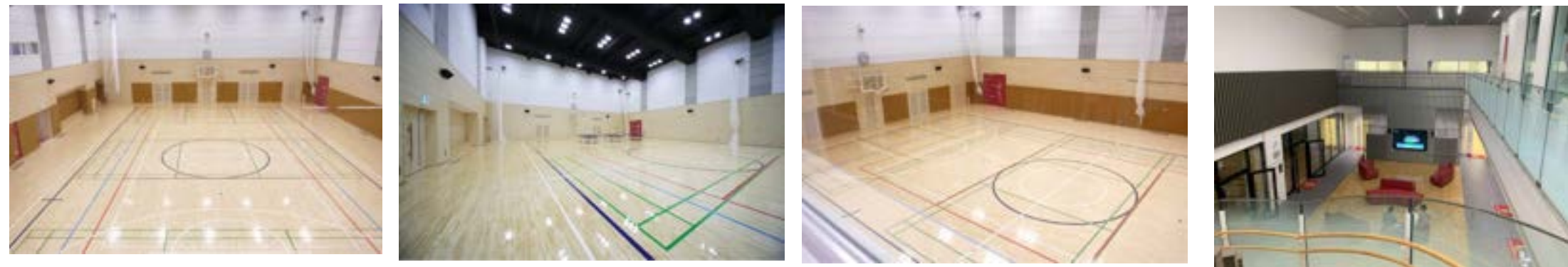


◆アリーナ観客席 198席



◆サブアリーナ 1F

2階から1階のサブアリーナ観戦可能



◆多目的トイレおよび更衣室 ①



- ロッカーは鍵付コインロッカー(100円 利用後返金)
- シャワー室：男子用 7室
- シャワー室：女子用 6室
- シャワー室：身障者用 2室



◆多目的トイレおよび更衣室 ②



- 一般更衣室
- ・シャワー4室
- ※無料
- ・車いすの入室可能

- 身障者用更衣室
- ・1F 2室



- トイレ
- ・室数問題ない
- ・1F～4F利用可能

- 車いす対応トイレ
- ・1F 2室
- ・2F 1室
- ・3F 1室
- ・4F 2室
- ※1F～4F利用可能



◆ 問い合わせ先

一般社団法人 日本肢体不自由者卓球協会
〒107-0052 東京都港区赤坂一丁目 2-2

日本財団ビル 4 階 日本肢体不自由者卓球協会 事務局



【9/26(木)まで】

TEL : 03-6229-5427(平日 9:00~19:00 のみ) FAX : 03-6229-5420

MAIL : jptta-daihyou@outlook.jp

担当 : 事務局 大会受付担当

【9/27(金)以降】

TEL : (携帯) 070-1210-3981 (8:00~20:00 対応)

担当 : 事務局 大会運営スタッフ



本大会はくじ助成により開催しております。